

**DAL 1994 SOLUZIONI PER IL RISPARMIO DELL'ACQUA**

# AcquaMarina



**Sistema automatizzato  
per la distribuzione di  
acqua potabile con  
chiave elettronica per  
Marine e Porti Turistici**

*AcquaMarina* rappresenta la proposta Nicotra Sistemi, per la gestione regolamentata della risorsa acqua, per approdi e porti turistici.

Al di là degli specifici aspetti di carattere gestionale il sistema *AcquaMarina* ha un preciso obiettivo di carattere ambientale.

## **ELIMINARE GLI SPRECHI D'ACQUA**

La risorsa acqua è un bene prezioso e questa esigenza è particolarmente "sentita e valutata" nei più svariati ambiti, da quello domestico, che coinvolge noi tutti, a quello irriguo.

Non ultimi i porti ed approdi turistici dove, in modo particolare durante il periodo estivo, la risorsa acqua, considerata come un bene comune ed illimitato è spesso di fatto sprecata.

La società Nicotra Sistemi, è attiva dal 1994 nella realizzazione di sistemi di gestione dell'acqua in ambito irriguo, *AcquaMarina* concretizza l'esperienza maturata in 15 anni nella realizzazioni di dispositivi e sistemi operanti nelle più varie e critiche situazioni di campo.



**Nicotra  
Sistemi spa**

VIA I MAGGIO, 41 - 20021 BARANZATE (MI)  
TEL. +39 02 35689.1 - FAX +39 02 35689.208  
www.nicotrasistemi.it - www.nicotragroup.com  
nicotra.sistemi@nicotragroup.com

- ◆ gestione di modalità prepagato
- ◆ addebito all'utenza dei volumi di acqua effettivamente prelevati
- ◆ installazione su colonnine esistenti o di nuova posa
- ◆ alimentazione autonoma a batteria
- ◆ nessuna necessità di alimentazione sul sito
- ◆ funzionamento indipendente di ciascuna unità



# AcquaMarina

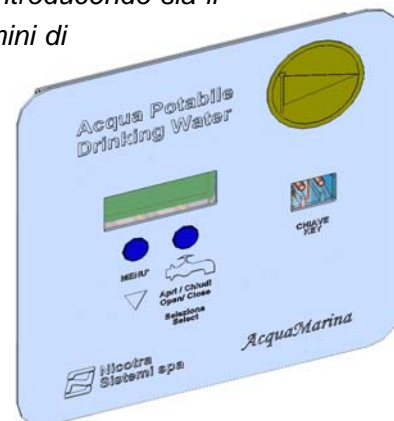
Dal 1994 Nicotra Sistemi opera nell'ambito della gestione della risorsa acqua, il sistema *AcquaCard*<sup>®</sup>, dalla stessa sviluppato è stato approvato ed installato da oltre 30 Amministrazioni di gestione - Ad oggi oltre 60.000 utenti prelevano da 35.000 punti di prelievo che si avvalgono della tecnologia *AcquaCard*<sup>®</sup>. La stessa tecnologia è adottata per il sistema *AcquaMarina*, che si avvale dell'esperienza ultradecennale Nicotra acquisita sul campo.

Il sistema si propone di ridurre gli sprechi di acqua da parte dell'utenza del porto, introducendo sia il concetto di prepagato per l'uso della risorsa, sia attribuendo delle limitazioni in termini di tempo e/o di consumo modificabili a piacere dall'amministrazione del porto.

## AcquaMarina - Unità elettronica di prelievo

E' la componente installarsi nella colonnina sulla banchina / pontile

- ◆ Unità elettronica a microprocessore dotata di display e tasti grado di protezione IP65, completa di batteria al Litio di durata minima 5 anni, sostituibile al suo esaurimento. La stessa unità elettronica è dotata della capacità di leggere impulsi provenienti da un contatore e di pilotare una valvola a solenoide per attivare/interrompere l'erogazione dell'acqua.
- ◆ Componente idraulica costituita da contatore dotato di lanciainpulsivi (1 impulso/litro) e valvola a solenoide di tipo bistabile. Sono disponibili vari diametri; tipicamente utilizzati 1/2", 3/4", 1".
- ◆ Pannello di comando in acciaio inox, eventualmente personalizzato con la denominazione e logo del porto/marina e/o adattato per colonnine di erogazione esistenti.



In considerazione della prerogativa di poter funzionare esclusivamente a batteria il sistema si presta particolarmente alla sua installazione in situazioni pre-esistenti, su banchine e pontili, senza la necessità di alcun tipo di collegamento.

## AcquaKey - Chiave elettronica di prelievo di prelievo

E' il dispositivo ad uso degli utenti per il prelievo dell'acqua. La chiave, in materiale plastico, ha dimensioni estremamente contenute, resistente all'acqua e facilmente maneggevole da parte degli utenti stessi. La chiave è codificata in modo univoco ed assegnata all'utente all'atto della sua programmazione e caricamento di un credito di acqua.

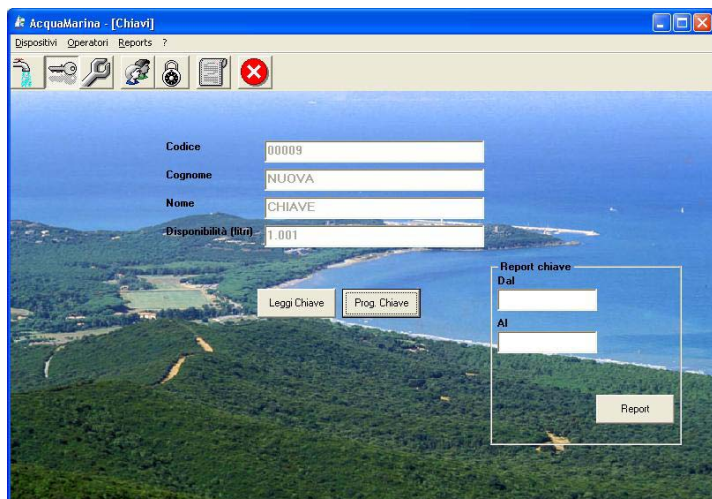
L'ufficio di gestione è inoltre dotato di dispositivi speciali che consentono l'ottimale esercizio del sistema:

## AcquaPass - Chiave polivalente

E' una chiave elettronica prevista per il solo ente di gestione e differisce da quella in dotazione agli utenti per la possibilità di accedere a tutti gli *AcquaMarina*, sostanzialmente funziona come un passepartout. Anche le chiavi *AcquaPass* come le chiavi *AcquaKey* hanno un codice univoco e le attività eseguite vengono tracciate/memorizzate, in modo tale da avere sempre sotto controllo l'attività del sistema. L' *AcquaPass*, qualora necessario, consente di attivare particolari modalità di funzionamento (erogazione libera durante il periodo invernale).

## AcquaPass+ (plus) - Tessera polivalente

E' un dispositivo *AcquaPass* evoluto che permette all'amministrazione di raccogliere a fine stagione i dati di prelievo dai vari *AcquaMarinae* trasferire gli stessi sul software di gestione. Strutturalmente consiste in una tessera di piccole dimensioni dotata di display e pulsanti che si connette alla stessa sede dove viene inserita la chiave.



## AcquaPort - Software di gestione

E' il software da installarsi su un computer, anche non dedicato, che permette di configurare e caricare le chiavi utenti di prelievo. Sostanzialmente consente di effettuare le seguenti attività:

- Gestione dell'anagrafica utenti associazione ad un codice chiave univoco
- Caricamento delle tessere con il credito
- Gestione del database delle operazioni
- Analisi e report dei prelievi

Unitamente al software viene fornita un'interfaccia di programmazione che consente di collegare le chiavi al computer ed implementa dei meccanismi di protezione onde evitare qualsiasi abuso e programmazione indebita.